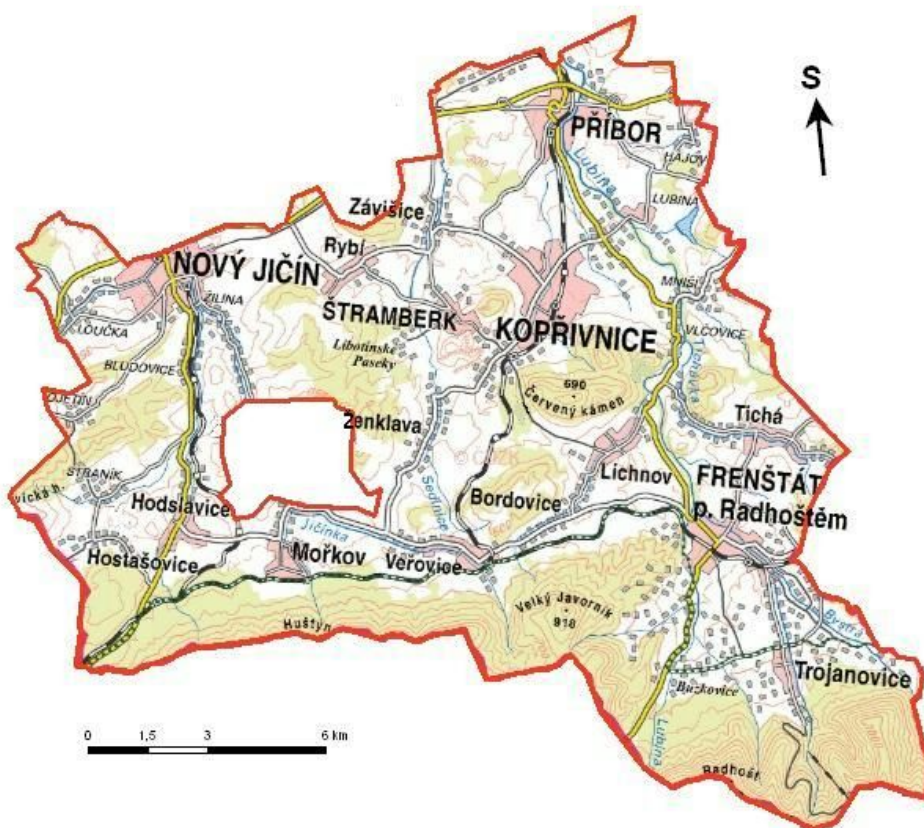


Příprava podkladů pro
Integrovanou strategii území (ISÚ)

Implementační část
STANDARDY PRO PŘIJATELNOST MAS



aktualizace červen 2015
MAS Laško, z. s.
(dále jen MAS Laško)



Standardy jsou požadavky, které musí splňovat MAS pro to, aby obdržela certifikát Osvědčení o splnění standardů MAS a mohla žádat o podporu implementace své strategie komunitně vedeného místního rozvoje. Standardy jsou rozděleny do pěti tematických okruhů - územní působnost, místní akční skupina, orgány MAS, kancelář MAS a institucionalizace MAS.

Standardy jsou nastavovány na základě zkušeností z programovacího období 2007-2013 a v souladu s podmínkami stanovenými v příslušných nařízeních. Zejména je kladen důraz na to, aby MAS byla otevřeným místním partnerstvím a aby všechny činnosti MAS vykonávané vůči platební agentuře, Řídícím orgánům, žadatelům i široké veřejnosti v území byly maximálně transparentní a nediskriminační.

Územní působnost

Místní akční skupina Lašsko působí na území 16 sídel (tab. 1), z toho 5 měst s méně než 25 000 obyvateli a 11 obcí. Území tvoří komplexní celek, s výjimkou katastru obce Životice u Nového Jičína, která se zatím k MAS Lašsko nepřipojila. Do budoucna lze předpokládat rozšíření území o tuto obec. V území žije 85 596 obyvatel (2013), MAS splňuje podmínku počtu obyvatel území je v rozmezí 10 tis. - 100 tis. obyvatel. Území se nepřekrývá s žádnou jinou MAS. MAS Lašsko sousedí na severu s MAS Regionu Poodří, na západě s MAS Kelečsko - Lešensko - Starojicko, na východě s MAS Pobeskydí a na jihu s MAS Rožnovsko.



tab. 1: Sídla MAS Laško dle administrativního členění

název obce	katastrální území (k.ú.)	obec s rozšířenou působností (ORP)	počet obyvatel (31.12.2013)
obec Bordovice	k.ú. Bordovice	Frenštát pod Radhoštěm	588
město Frenštát pod Radhoštěm	k.ú. Frenštát pod Radhoštěm	Frenštát pod Radhoštěm	10 878
obec Tichá	k.ú. Tichá	Frenštát pod Radhoštěm	1 724
obec Trojanovice	k.ú. Trojanovice	Frenštát pod Radhoštěm	2 439
obec Veřovice	k.ú. Veřovice	Frenštát pod Radhoštěm	1 995
obec Lichnov	k.ú. Lichnov	Frenštát pod Radhoštěm	1 511
město Kopřivnice	k.ú. Drnholec nad Lubinou, k.ú. Mniší, k.ú. Vlčovice, k.ú. Kopřivnice, k.ú. Větkovice u Lubiny	Kopřivnice	22 597
město Příbor	k.ú. Prchalov, k.ú. Hájov, k.ú. Klokočov u Příbora, k.ú. Příbor	Kopřivnice	8 529
město Štramberk	k.ú. Štramberk	Kopřivnice	3 418
obec Závěšice	k.ú. Závěšice	Kopřivnice	973
obec Ženklaava	k.ú. Ženklaava	Kopřivnice	1 030
obec Hodslavice	k.ú. Hodslavice	Nový Jičín	1 715
obec Hostašovice	k.ú. Hostašovice	Nový Jičín	768
obec Mořkov	k.ú. Mořkov	Nový Jičín	2 520
město Nový Jičín	k.ú. Dolní Předměstí, k.ú. Horní Předměstí, k.ú. Nový Jičín - Město, k.ú. Žilina u Nového Jičína, k.ú. Bludovice u Nového Jičína, k.ú. Straník, k.ú. Kojetín u Nového Jičína, k.ú. Loučka u Nového Jičína	Nový Jičín	23 676
obec Rybí	k.ú. Rybí	Nový Jičín	1 235

Všechny dotčené obce schválily zařazení svého správního území do územní působnosti místní akční skupiny na období 2014-2020. Schválením zařazení do územní působnosti obci nevznikají finanční závazky vůči MAS.



Místní akční skupina

Místní akční skupina Lašsko je místním partnerstvím mezi veřejným a soukromým sektorem. Na rozhodovací úrovni ani veřejný sektor ani žádná z jednotlivých zájmových skupin nepředstavuje více než 49 % hlasovacích práv.

Partneři musí mít na území působnosti MAS trvalé bydliště, sídlo nebo provozovnu nebo musí prokazatelně na daném místě působit. MAS je otevřeným partnerstvím. Všechny podmínky pro přistoupení partnerů¹ vč. práv a povinností partnera jsou uvedeny ve stanovách a jsou zveřejněny na internetových stránkách MAS.

Počet členů/partnerů v MAS Lašsko je 45; 15 z veřejného a 30 ze soukromého sektoru. Vzhledem k požadovaným požadavkům standardizace jsou splněny podmínky týkající se počtů členů, který musí být vyšší než 21 a na 1 partnera připadá maximálně 2 000 obyvatel. Partneři se rozdělili do následujících zájmových skupin:

- rozvoj podnikatelského prostředí (8 partnerů)
- podpora vzdělávání a sociální oblast (11 partnerů)
- rozvoj kultury, sportu a cestovního ruchu (11 partnerů)
- regionální rozvoj (9 partnerů)
- životní prostředí (6 partnerů)

Práva a povinnosti členů/partnerů

Člen/partner má právo:

- a. účastnit se jednání valné hromady,
- b. volit orgány spolku,
- c. být volen do orgánů spolku,
- d. obracet se na orgány spolku s podněty a stížnostmi a žádat o jejich vyjádření,
- e. být informován o veškeré činnosti spolku, podílet se na ní a využívat všech výhod plynoucích z členství ve spolku,
- f. dobrovolně vystoupit ze spolku.

Člen/partner má povinnost:

- a. dodržovat stanovy spolku a plnit usnesení orgánů spolku,
- b. aktivně se podílet na plnění cílů spolku,
- c. svědomitě vykonávat funkce v orgánech spolku,
- d. platit členské příspěvky ve výši stanovené valnou hromadou,
- e. dbát na to, aby nebyly poškozovány zájmy a dobré jméno spolku,

¹ jedná se o fyzickou či právnickou osobu, která byla přijata za člena MAS



f. povinností člena je definovat svou příslušnost k jedné z níže uvedených zájmových skupin. Zájmová skupina je skupina členů MAS, kteří jsou cíleně zaměřeni na určitou problematiku. Zájmové skupiny jsou v rámci MAS Lašsko vymezeny následovně:

- rozvoj podnikatelského prostředí
- podpora vzdělávání a sociální oblast
- rozvoj kultury, sportu a cestovního ruchu
- regionální rozvoj
- životní prostředí



SEZNAM ČLENŮ/PARTNERŮ MAS LAŠSKO, ZÁJMOVÉ SKUPINY

Zájmová skupina: Rozvoj podnikatelského prostředí

Subjekt	Zástupce	Zastoupení v orgánech	Funkce	Sektor
Ing. Aleš Mičulka	Ing. Aleš Mičulka	kontrolní komise	předseda kontrolní komise	FO
Jezdecký klub U Juráška, o.s.	Ing. Jaroslav Tesař	-	-	SS - PO
HM Partners s.r.o.	Ing. Zdeněk Michálek	-	-	SS - PO
Pohankový mlýn Šmajstrla s.r.o.	Pavel Šmajstrla	rada	člen	SS - PO
Martin Lichnovský	Ing. Martin Lichnovský	výběrová komise	člen	SS - FOP
Mojmír Urban	Mojmír Urban	výběrová komise	člen	SS - FOP
Ing. Hana Švecová	Ing. Hana Švecová	-	-	SS - FOP
Štěpánka Vontrobová	Štěpánka Vontrobová	-	-	FO



Zájmová skupina: Podpora vzdělávání a sociální oblast

Subjekt	Zástupce	Zastoupení v orgánech	Funkce	Sektor
Moravská Šipka	Ing. Lenka Burešová	výběrová komise	člen	SS - PO
Město Příbor	Ing. Dana Forišková Ph.D.	výběrová komise	člen	VS
Základní škola Adolfa Zábranského Rybí	Mgr. Hana Frydrychová	-	-	VS
Římskokatolická farnost Rybí	Mgr. Dušan Zelina	-	-	SS - PO
Farní sbor Českobratrské církve evangelické ve Štamberku	Mgr. František Hruška, Josef Vašek	-	-	SS - PO
Mateřská škola Bludovice	Bc. et Ing. Petr Brandejs	-	-	SS - PO
Purpura 21	Lenka Palacká	-	-	SS - PO
Lucie Cábová	Bc. Lucie Cábová Dis.	-	-	SS - FOP
Mgr. Lenka Brusová	Mgr. Lenka Brusová	-	-	SS - FOP
Jitka Šenková	Mgr. Ondřej Nahorniak	-	-	SS - FOP
Mgr. Ondřej Syrovátka	Mgr. Ondřej Syrovátka	-	-	FO



Zájmová skupina: Rozvoj kultury, sportu a cestovního ruchu

Subjekt	Zástupce	Zastoupení v orgánech	Funkce	Sektor
Občanské sdružení Hájenka	Marie Janečková	rada	místopředsedkyně	SS - PO
Český zahrádkářský svaz, ZO Lichnov	Ing. Roman Fiala	výběrová komise	člen	SS - PO
Město Frenštát p. R.	Mgr. Pavel Mička	výběrová komise	předseda výběrové komise	VS
Město Nový Jičín	Mgr. Pavel Bártek	rada	člen	VS
Město Štramberk	Ing. Oldřich Škrabal	-	-	VS
Obec Trojanovice	Mgr. Jiří Novotný	-	-	VS
Tichánek, o.s.	Pavčina Stanečková	výběrová komise	člen	SS - PO
Římskokatolická farnost Lichnov	Mgr. Roman Macura	-	-	SS - PO
Orel jednota Lichnov	Ing. Miroslav Matůš	-	-	SS - PO
Ing. Stanislav Bartoň	Ing. Stanislav Bartoň	-	-	FO



Zájmová skupina: Regionální rozvoj

Subjekt	Zástupce	Zastoupení v orgánech	Funkce	Sektor
PRO-BIO RC Moravská brána	Ing. Alena Malíková	rada	člen	SS - PO
Obec Bordovice	Ladislav Matůš	výběrová komise	člen	VS
Obec Veřovice	Ing. Břetislav Piterák	výběrová komise	člen	VS
DSO Sdružení povodí Sedlnice	Ing. David Plandor	rada	místopředseda	VS
Obec Rybí	Martin Lapčík	-	-	VS
Obec Hostašovice	Ing. Kateřina Dudová	člen	-	VS
Obec Lichnov	Pavel Pustějovský	rada	člen	VS
Obec Závišice	Zdeněk Vajda	-	-	VS
PROFICIO, o.s.	Ing. Michaela Holišová	kontrolní komise	člen	SS - PO



Zájmová skupina: Životní prostředí

Subjekt	Zástupce	Zastoupení v orgánech	Funkce	Sektor
Obec Hodslavice	Mgr. Pavla Adamcová	rada	člen	VS
Obec Tichá	Mgr. Michaela Štefková	kontrolní komise	člen	VS
Ekologická organizace Tajga	Josef Vajay	-	-	SS - PO
ZO ČSOP Apollo	Ing. Jiří Pour	-	-	SS - PO
ZO ČSOP Vestia	Tomáš Obrk	rada	člen	SS - PO
Dalibor Kvita	Ing. Dalibor Kvita	rada	předseda	SS - FOP

VS = veřejný sektor (obce, svazky obcí, příspěvkové organizace aj.)

SS – PO = soukromý sektor – právnické osoby (církve, občanská sdružení, spolky, s.r.o., neziskové organizace aj.)

SS – FOP = soukromý sektor - fyzické osoby podnikající (podnikatelé, živnostníci)

FO = fyzické osoby



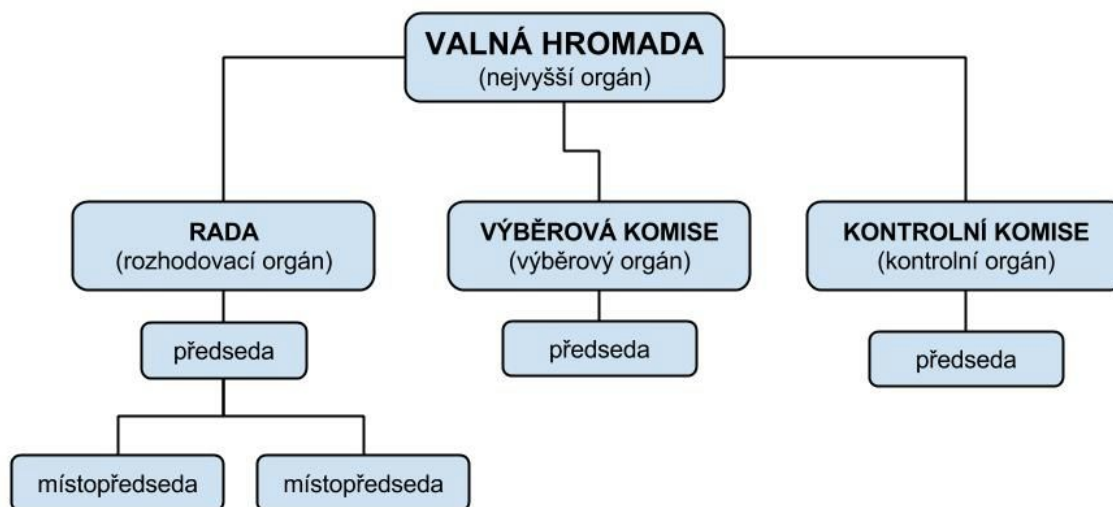
Statuty a jednací řády povinných orgánů

Schéma a popis organizační struktury

Místní akční skupina je tvořena vlastními orgány, dle stanov jsou ustanoveny:

- valná hromada (nejvyšší orgán)
- rada (rozhodovací orgán)
- výběrová komise (výběrový orgán)
- kontrolní komise (kontrolní orgán)

Obr. 1: Schéma organizační struktury MAS Laško



[Stanovy](#)

[Statut a jednací řád Valné hromady](#)

[Statut a jednací řád Rady](#)

[Statut a jednací řád Kontrolní komise](#)

[Statut a jednací řád Výběrové komise](#)

[Zápis z Valné hromady](#), 9. 2. 2015, volba členů do orgánů MAS



Evropský zemědělský fond pro rozvoj venkova: Evropa investuje do venkovských oblastí

Kancelář místní akční skupiny

Kancelář MAS Lašsko se nachází ve Štramberku na adrese Dolní Bašta 269. Vzhledem k tomu, že MAS nezískala v předcházejícím období podporu, nemá MAS Lašsko v současné době zaměstnance na plný pracovní poměr. Činnost byla částečně podpořena zaměstnanci na základě dohody o provedení práce (3 osoby) a momentálně je zpracovávána Strategie komunitně vedeného místního rozvoje (SCLLD) zaměstnanci přijatými v rámci projektu „Podpůrné aktivity pro vznik Strategie komunitně vedeného místního rozvoje pro území MAS v rámci ČR“²(4 osoby). Obsazení kanceláře zaměstnanci MAS na plný pracovní úvazek se předpokládá od roku 2016.

Adresa kanceláře: Dolní Bašta 269
742 66 Štramberk
Kontakt: maslassko@seznam.cz

Manažer MAS a manažer projektu Přípravy ISÚ MAS Lašsko 2014-2020:
Ing. Dalibor Kvita, tel. kontakt : 604 526 114

Asistentka manažera projektu Přípravy ISÚ MAS Lašsko 2014-2020:
Mgr. Klára Niedźwiedzová, tel. kontakt: 739 677 379

Do doby obsazení kanceláře zaměstnanci na plný pracovní úvazek jsou úřední hodiny stanoveny na **úterý od 15:00 do 16:00 a čtvrtek od 15:00 do 16:00 po předchozí telefonické domluvě.**

MAS Lašsko vede internetové stránky s aktuálními informacemi o dění v MAS na adrese: www.maslassko.cz.

Institucionalizace místní akční skupiny

Z hlediska právní formy byla MAS Lašsko do roku 2013 občanským sdružením, které se od 1. 1. 2014 automaticky transformovalo ve spolek podle § 214 a podle § 3045 občanského zákoníku (zákon č. 89/2012 Sb., občanský zákoník). Od 16. 6. 2015 je organizace zapsána ve spolkovém rejstříku jako MAS Lašsko, z. s. V tuto chvíli není zvažována transformace na jiný právní subjekt.

MAS Lašsko vede účetnictví podle zákona č. 563/1991 Sb., o účetnictví ve znění pozdějších předpisů.

² Projekt je podpořený v rámci OPTP.



Závěr

MAS Laško bude plnit požadované standardy, díky kterým prokáže, že je schopna se podílet na implementaci programů financovaných z evropských strukturálních a investičních fondů. Možné úpravy ve zřizovacích dokumentech budou projednány na nejbližším setkání nejvyššího orgánu a zpracovány do standardů, tak aby MAS splnila dané požadavky.

